

Reporterstellung und Microsoft Office® Integration für IBM Lotus Notes®

Integra4Notes verbessert Ihre Fähigkeiten der Datenanalyse, Druckerzeugung, Grafikerstellung, des Seriendrucks und auch zum Daten Import und Export durch die Integration von Lotus Notes mit Microsoft Excel®, Word®, XML- und PDF-Dateien.

Die geschäftliche Notwendigkeit: Entwickler und Endnutzer von Lotus Notes sind ständig auf der Suche nach einer Lösung zur Verbesserung der Präsentation und Analyse ihrer Lotus Notes Daten. Während eine einfache Anforderung oft darin besteht, die Inhalte von ein paar Feldern eines Notes Dokumentes in ein vorformatiertes Office Dokument zu schreiben, drehen sich anspruchsvollere Bedürfnisse um die Auswahl von Feldern aus mehreren Notes Ansichten, den Zugriff auf Daten aus Antwort-Dokumenten und die Kombination mit Informationen aus anderen Datenbanken.

In der Lage zu sein, Daten zu und aus Office – als das Werkzeug der Wahl für den Desktop - zu schieben, befähigt Nutzer mit all den Fähigkeiten dieser Werkzeuge, wie Analyse, Charts, Druck, Pivot-Tabellen, Seriendruck usw. Außerdem ist es oft erforderlich die Daten die bereits in Word und Excel gehalten werden, auf die selbe nahtlose Weise in Notes Datenbanken zu importieren.

Die Antwort: Integra4Notes. Integra verbindet die Felder in einer Notes Datenbank mit den Daten und dem Layout in Word- und Excel-Vorlagen.

Eigenschaften und Nutzen

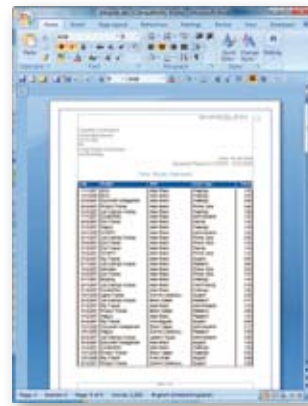
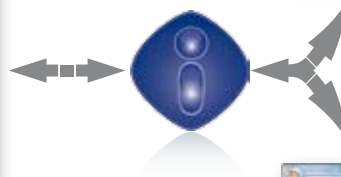
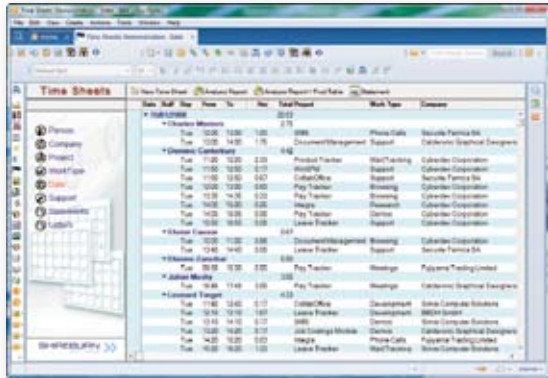
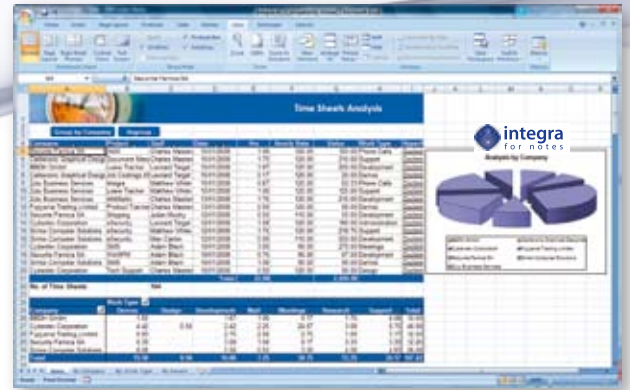
- Produktivität: Reduzierung der Entwicklungszeit für die Erstellung von qualitativ hochwertigen Ausgaben
- Nahtloses exportieren von Lotus Notes Daten nach Word, Excel, PDF und XML
- Verbesserte Darstellung von Notes-Daten
- Ermöglicht die dynamische Analyse von Notes Daten mittels Excel's zahlreicher Features
- Unterstützt automatisierte Excel Charts, Pivot-Tabellen, Filter, Makros usw.
- Reporterstellung von Rich-Text-Daten aus Notes in Microsoft Word
- Ermöglicht Serienbriefe & Etikettendruck
- Integra Ereignisse ermöglichen einen extrem erweiterten Datenzugriff, -Berechnung und -Aktualisierung
- Ermöglicht die Verwendung von LotusScript und Notes Formelsprache ohne Notwendigkeit für Agenten
- Unterstützt Notes Dokumenten-Hierarchien, Mehrfach-Felder, Teilmasken, usw.
- Ermöglicht die Sammlung von Daten aus mehreren Notes Ansichten, Datenbanken und Servern, sowie anderen Datenbanksystemen, wie Oracle, SAP, MS-SQL usw.



- Ermöglicht die Distribution von Reporten per E-Mail, Speicherung im Dateisystem oder als Anhang in einem Notes Dokument
- Unterstützt Nutzung via Lotus Notes Client, Web-Browser, sowie intervallgesteuerte Operationen
- Kontrolliert den Druck von Notes Daten mit größerer Genauigkeit und Zuverlässigkeit
- Kann auch zum importieren von Word & Excel Daten in Lotus Notes verwendet werden

Andere Dinge, die Sie über Integra wissen sollten

- Benötigt keine Installierung von EXEs oder DLLs auf den Arbeitsstationen
- Keine Notwendigkeit für Änderungen am Design der Lotus Notes Datenbanken, von denen aus Sie die Reporte erstellen
- Verringert die Notwendigkeit für die Erstellung maßgeschneiderter Ansichten in Lotus Notes
- Respektiert alle Lotus Notes und Netzwerk-Sicherheitseinstellungen. Benutzer können Reporte nur zu Daten erstellen, die ihnen entsprechend ihrer ACL-Einstellungen zur Verfügung stehen



Zero footprint (Berührungslos)

Alle bei Integra benötigten Funktionen befinden sich in der Integra Notes Datenbank und es ist nicht erforderlich irgendwelche EXEs oder DLLs auf den Arbeitsstationen der Benutzer zu installieren. Es ist nicht erforderlich die Notes Client Arbeitsstationen für die Installation von Integra aufzusuchen.

Nicht invasiv (eingreifend)

An den Notes Datenbanken, auf deren Daten zugegriffen wird, sind keine Design-Änderungen erforderlich; dies beseitigt Regressionstests und Sicherheitsbedenken.



Lotus Notes, IBM und die IBM Vertragspartner Logos sind alle eingetragene Warenzeichen der IBM Corporation. Microsoft Word und Excel sind eingetragene Warenzeichen der Microsoft Corporation. Integra for Notes, Integra4Notes und Integra Quick Reports sind eingetragene Warenzeichen von Shireburn Software Ltd. Alle anderen Warenzeichen sind das Eigentum ihrer entsprechenden Besitzer. © Shireburn Software Ltd 2008.

Ausführung

Integra Profile werden direkt von der Notes Quell-Datenbank gestartet, von der aus Sie einen Report mit verschiedenen Methoden erstellen:

- **SmartIcon** – Anklicken des Integra SmartIcons im Lotus Notes Client zeigt eine Liste der für diese Datenbank zur Verfügung stehenden Report Profile an
- **Schaltfläche** – Anklicken einer Schaltfläche oder eines Hotspots, entweder im Notes Client oder im Web-Browser.
- **Geplant** – im Einklang mit einem automatisierten Zeitplan.

Voraussetzungen

Integra4Notes benötigt die Verwendung von:

- Ein Microsoft Windows basierter, von IBM unterstützter Lotus Notes Client 6.0 +
- Firefox oder Internet Explorer 5.5 +
- Integra erfordert Microsoft unterstützte Versionen von Word und / oder Excel 2000 +

Integra kann auf allen von IBM unterstützten Lotus Domino Servern gehostet werden. Die Verwendung der geplanten (intervallgesteuerten) Ausführung erfordert einen Windows basierten Lotus Domino Server oder Workstation und die Installation von Word und / oder Excel auf dem Server.

Lizenzierung

Integra4Notes ist auf einer pro Benutzer Basis lizenziert und ist in 2 Versionen verfügbar:

- **Die Designer Edition** wird gebraucht zum Erstellen und Bearbeiten der Integra Profile, welche den Inhalt, Layout und Vertrieb der Reporte definieren.
- **Die Endnutzer Edition** ist erforderlich für die Ausführung von Integra Profilen.

Eine jährliche Wartungs- und Support-Vereinbarung ist verfügbar, die den e-Support und alle Produkt-Upgrades abdeckt.